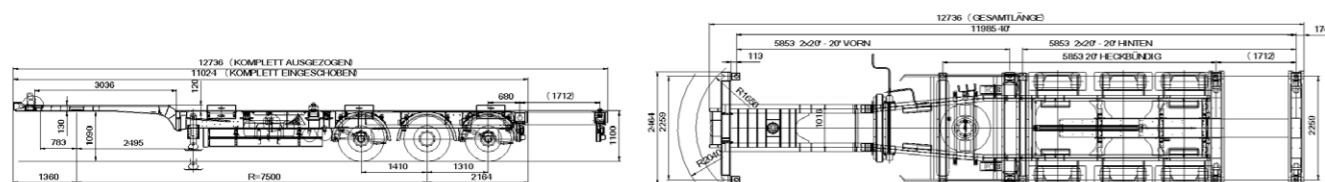


Technické údaje

S.CF 24 G – 40' LX

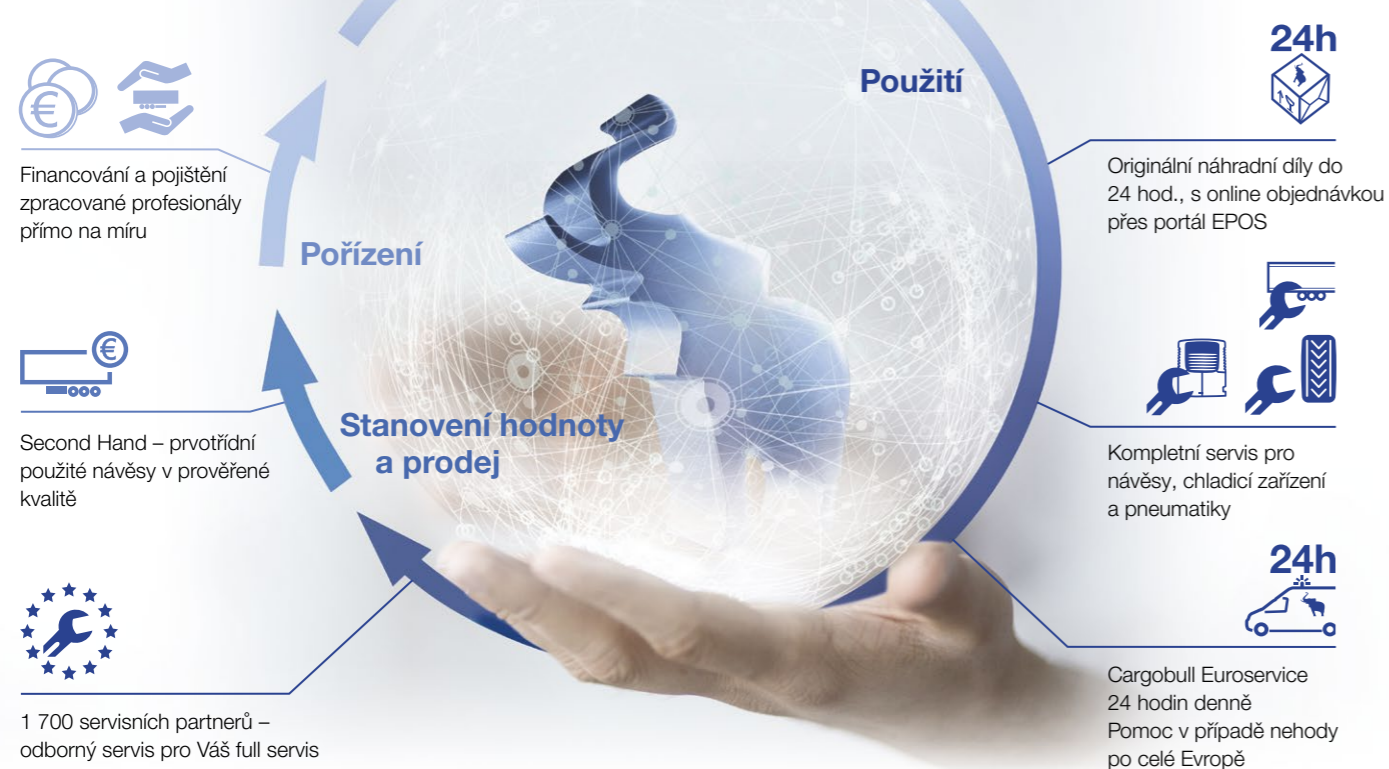


Zatížení nápravy povolené / technické	24 000 kg	27 000 kg
Zatížení točnice povolené / technické	11 000 kg	12 000 kg
Celková hmotnost povolená / technická	35 000 kg	39 000 kg
Vlastní hmotnost v základním vybavení		4 980 kg
Výška točnice nenaloženo		1 100 mm
Výška točnice naloženo		1 075 mm
Výška nakládání nízkopodlažního podvozku nezatíženo		1 100 mm
Výška nakládání nízkopodlažního podvozku zatíženo		1 075 mm
Výška zalomení		120 mm
Konstrukční výška na předním krčku rámu včetně desky točnice (výška krčku)		130 mm
Čelní poloměr		1 650 mm
Rozvor		7 500 mm
Rozvor náprav vpředu		1 410 mm
Rozvor náprav vzadu		1 310 mm
20' bez přesahu vzadu		Sériově
2 x 20'		Sériově
40' s tunelem		Sériově
40' bez tunelu		Volitelné vybavení

Technické změny vyhrazeny.

Vše od jednoho

Prémiové služby společnosti
Schmitz Cargobull



SCHMITZ
CARGOBULL

The Trailer Company.



Kontejnerový podvozek S.CF 40' LX

Ideální koncept pro kontejnerovou přepravu

Jasně výhody:

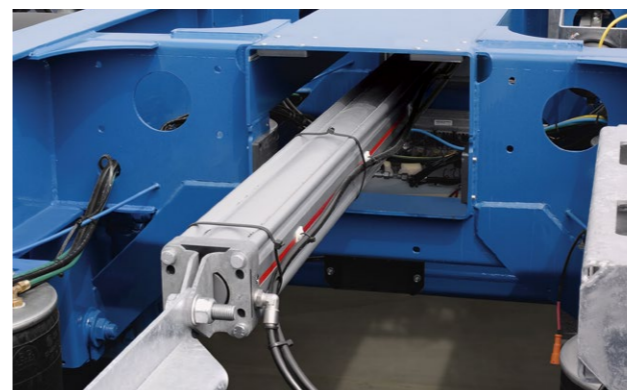
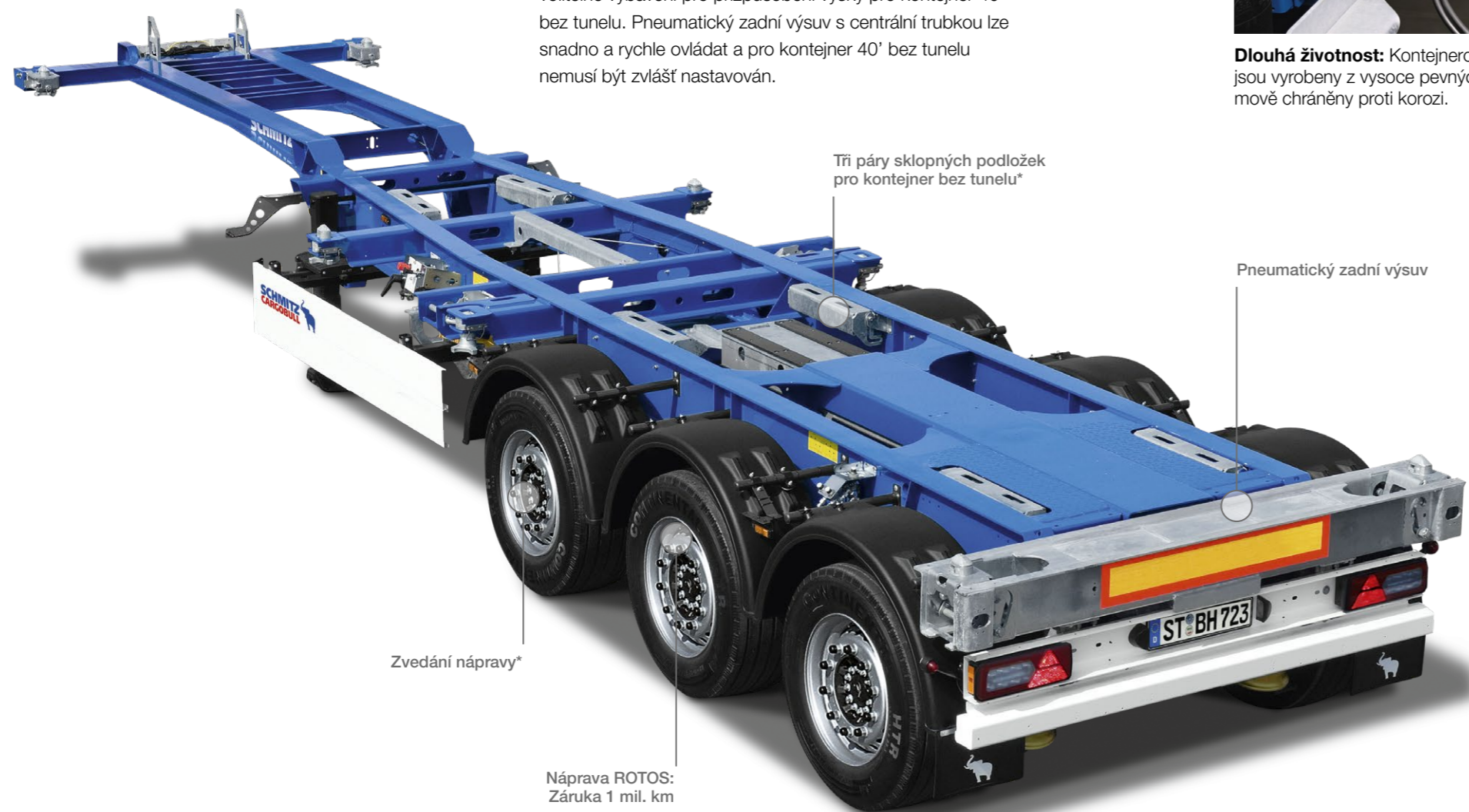
- Přednostně: připraveno pro kontejner 20', tunelový kontejner 2 x 20' a 40'
- Rozšiřitelný: volitelné zamykání pro kontejner 40' bez tunelu
- Dobře ovladatelný: pneumatický zadní výsuv s mechanickým zamykáním
- Praktický: poloha kontejneru bez přesahu vzadu

Kontejnerový podvozek S.CF 40' LX

Optimalizovaná praktická alternativa pro kontejner 20' a 40'

Návěs S.CF 40' LX je ideálním produktem pro hospodárnou přepravu kontejnerů velikosti 20' a 40' bez zadního přesahu.

Unese kontejner 20' bez zadního přesahu a kontejner 2 x 20' a tunelový kontejner 40'. Koncepte uzamykání: Standardně zámky TWIST LOCK na 2. a 4. nosniku kontejneru, sklopné zámky na pevných předních nosnících, KLAPP LOCK pro uchycení předního kontejneru u 2 x 20' a STEP LOCK® jako volitelné vybavení pro přizpůsobení výšky pro kontejner 40' bez tunelu. Pneumatický zadní výsuv s centrální trubkou lze snadno a rychle ovládat a pro kontejner 40' bez tunelu nemusí být zvlášť nastavován.

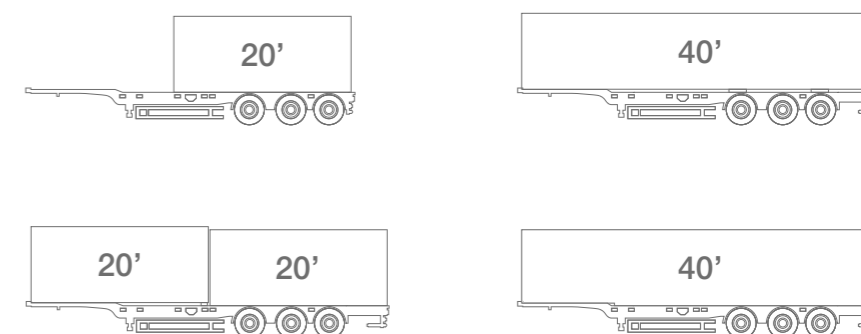


Dlouhá životnost: Kontejnerový podvozek Schmitz Cargobull jsou vyrobeny z vysoce pevných ocelových profilů a systémově chráněny proti korozi.



Zadní výsuv vyjede pneumaticky do zvolené polohy pro kontejner.

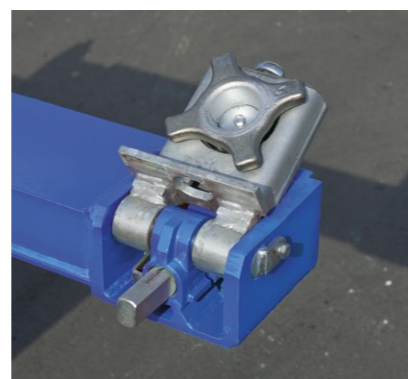
Uložení kontejnerů



Dva zámky **STEP LOCK®** na zadním výsuvu přizpůsobí váš návěsový podvozek s dvěma držadly.



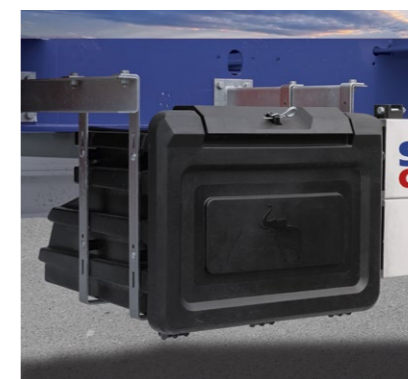
U nákladů 2 x 20' převezmou dva zámky **KLAPP LOCK** zadní uzamykání předního kontejneru.



Sklopné uzamykání na předním nosniku pro zámek TWIST LOCK nebo uzamykání pomocí PIN pro tunelový kontejner.



Zvedání nápravy* jako pomůcka pro najždění prodlužuje rozvor a zvyšuje tak tlak na hnací nápravu.



V praktickém **boxu na nářadí***.



Pro použití v trajektové přepravě lze návěsový podvozek vybavit zařízením **Ferry Lashings***.